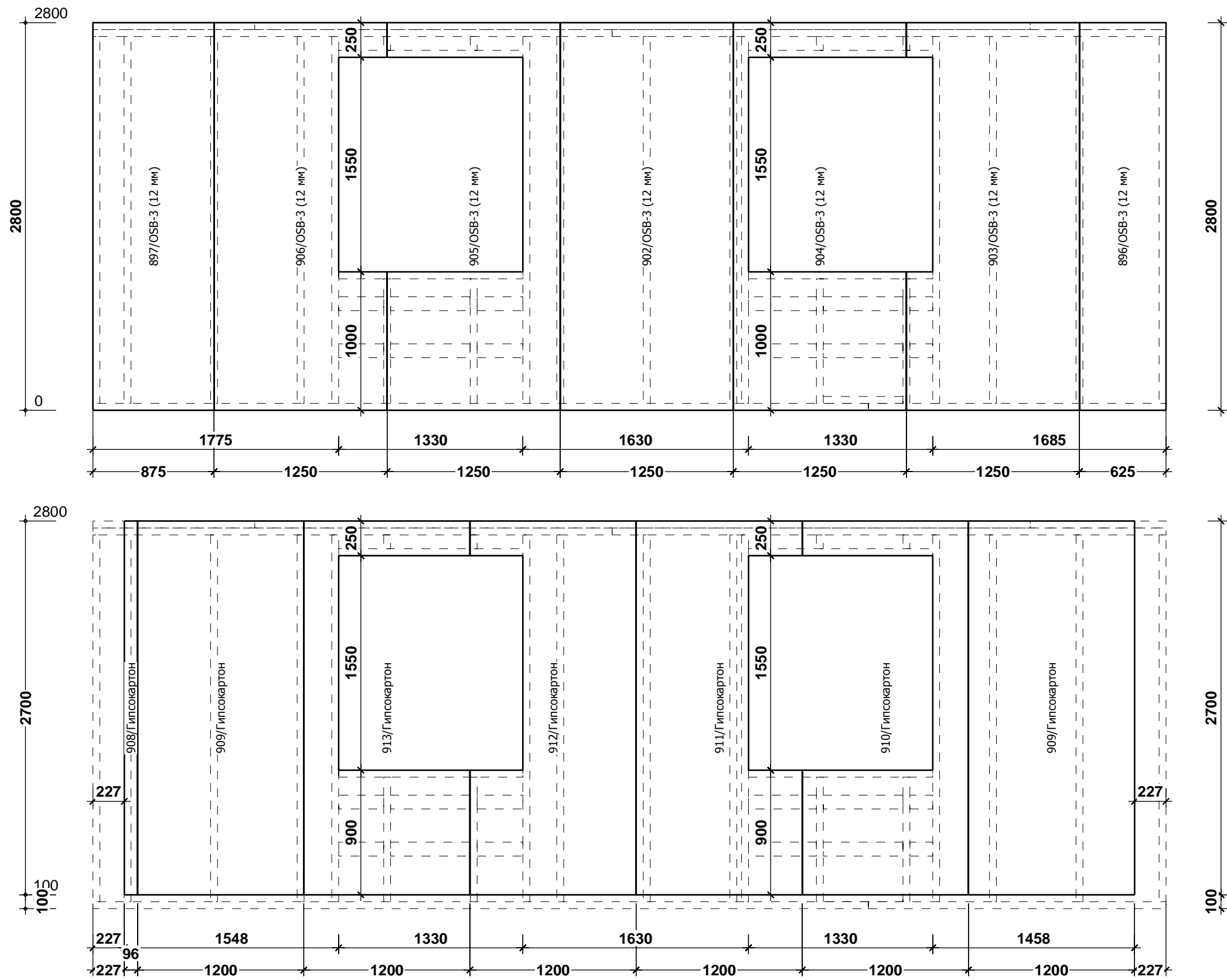


Взам. инв. N	Подп. и дата	Инв. N подл.

005/1-КД						Стадия	Масса	Масштаб
Изм.	Кол.уч.	Лист	№ок.	Подпись	Дата	Индивидуальный жилой дом 170 м ² заводского изготовления		
						Лист	Листов	
Гл. инж. пр.						ООО "VELARGO STROY"		
Зав. отд.								
Гл. констр.								
разработал	Шкурин Э.А.							
Н. контроль								

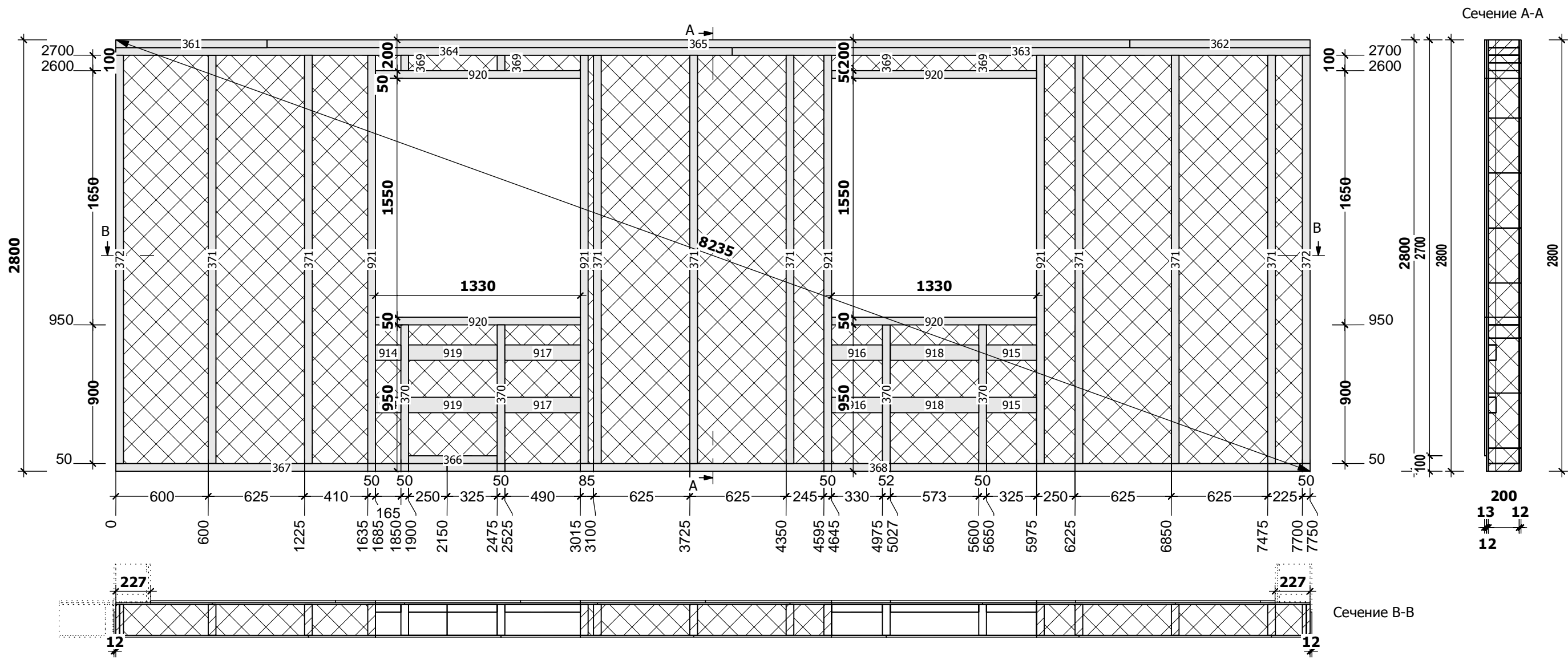
Индивидуальный жилой дом 170 м² заводского изготовления

Схема зашивки каркаса стен плитным материалом. ПН-1



Взам. инв. №	Подп. и дата	Инв. № подл.
--------------	--------------	--------------

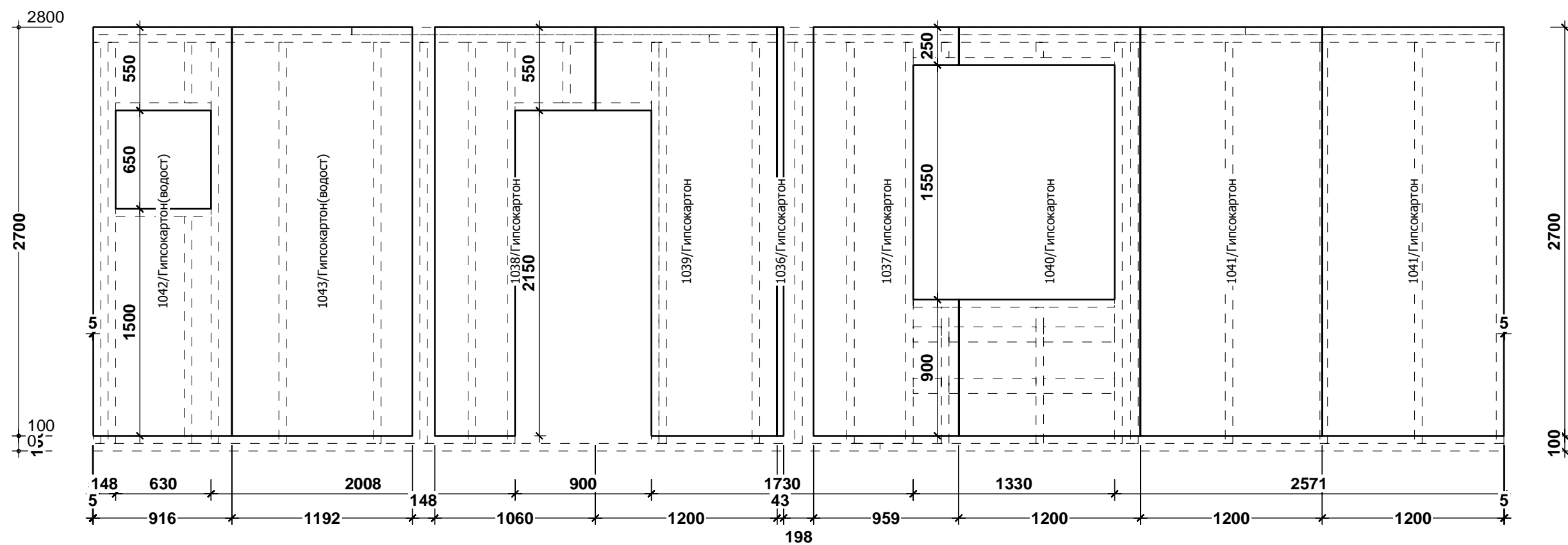
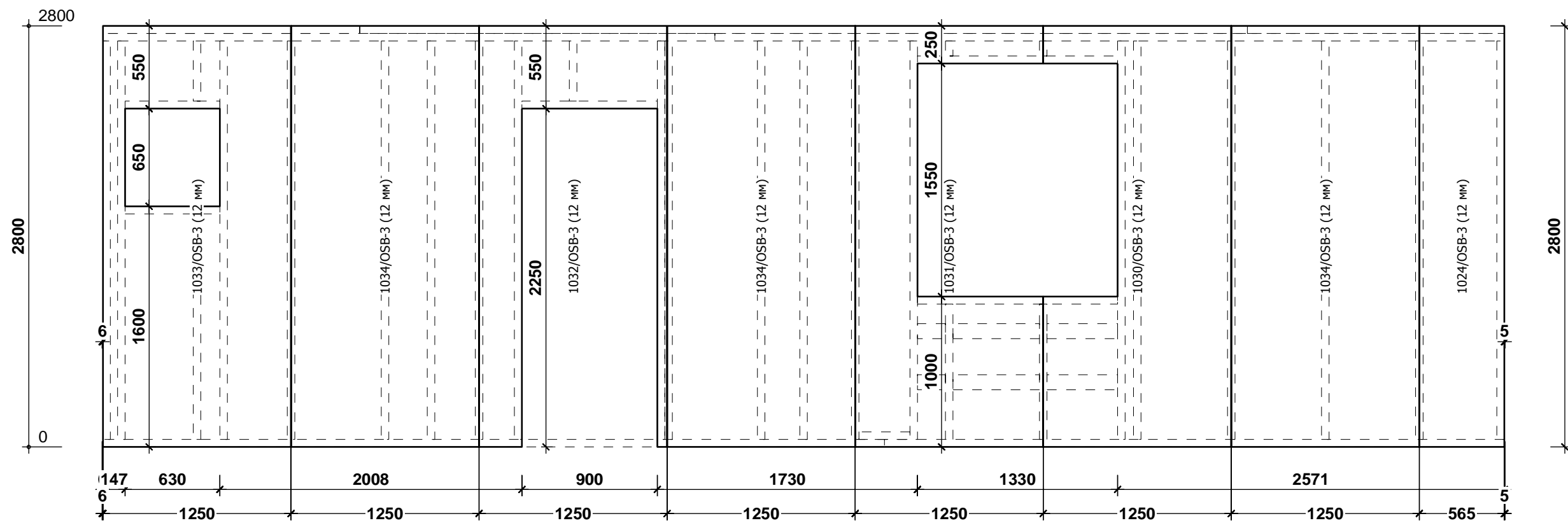
						005/1-КД			
Изм.	Кол.уч.	Лист	№ок.	Подпись	Дата	Индивидуальный жилой дом 170 м ² заводского изготовления	Стадия	Масса	Масштаб
Гл. инж. пр.							Лист	Листов	
Зав. отд.						ООО "VELARGO STROY"			
Гл. констр.									
разработал	Шкурин Э.А.								
Н. контроль						Схема зашивки каркаса стен плитным материалом. ПН-1			



Примечания:
 1. Все деревянные элементы каркаса подвергнуть глубокой обработке антиперенами и антисептиками типа "ХМХА -1110"
 2. Все примыкание стойка к стойке, по всей длине соединений проложить уплотнитель типа "Стенофон 4мм." и скрутить по всей длине саморезами универс. 4,5x89 мм.
 [Хatched Box] - полости, заполняемые утеплителем URSA П-30

Взам. инв. №	
Подп. и дата	
Инв. № подл.	

						005/1-КД			
<i>Изм.</i>	<i>Кол.уч.</i>	<i>Лист</i>	<i>№ок.</i>	<i>Подпись</i>	<i>Дата</i>	Индивидуальный жилой дом 170 м² заводского изготовления	<i>Стадия</i>	<i>Масса</i>	<i>Масштаб</i>
							<i>Лист</i>	<i>Листов</i>	
Гл. инж. пр. Зав. отд. Гл. констр. разработал Шкурин Э.А. Н. контроль						Развертка каркаса. ПН-1	ООО "VELARGO STROY"		

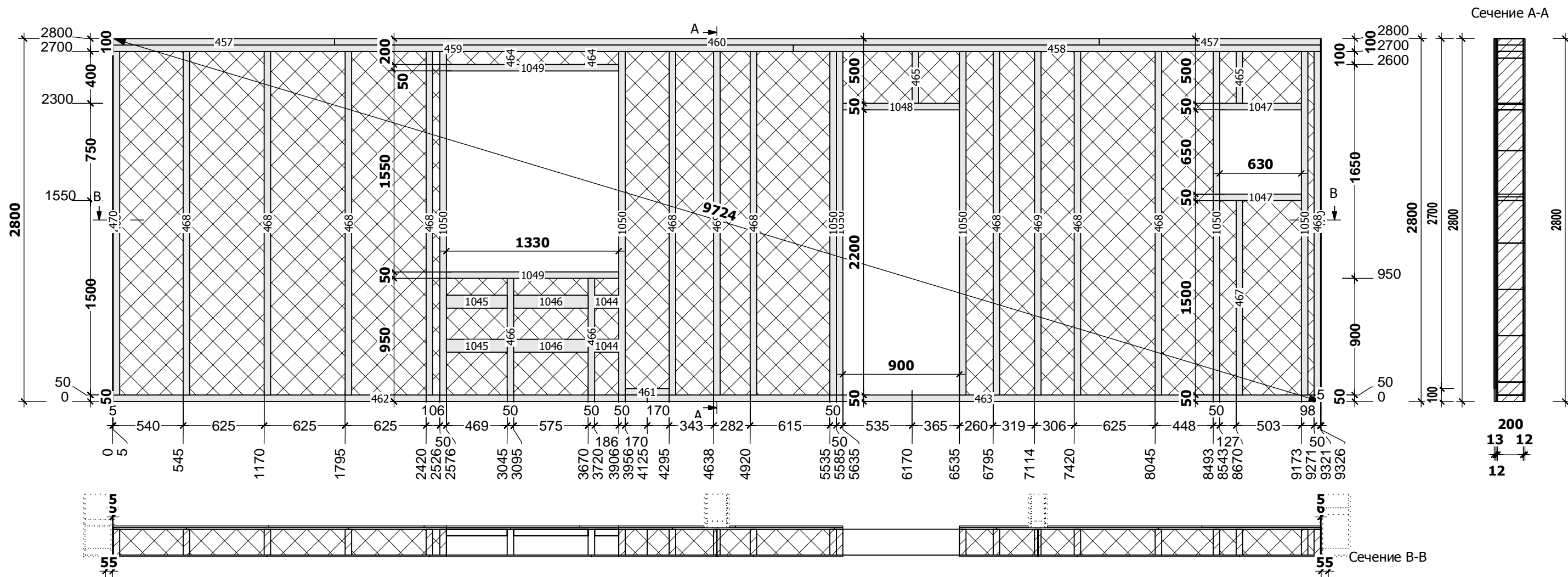


Примечания:

- 1) Изготовление и монтаж стен производить в соответствии с направлением просмотра указанным на плане и аксонометрии расположения стен.
- 2) При сборке наружных панелей выполнить выпуск паро (типа Изоспан В или аналогичный по параметрам материал).
- 3) Крепление пароизоляционных пленок производить скобами 15/10 с шагом 300 мм.

						005/1-КД				
						Индивидуальный жилой дом 170 м ² заводского изготовления				
						Стадия		Масса	Масштаб	
						Лист		Листов		
						ООО "VELARGO STROY"				
Изм.	Корр.	Пуст.	Испр.	Подпись	Дата	Гл. инж. пр. Зав. отд. Гл. констр. разработал Шкурин Э.А. Н. контроль				

Взам. инв. №	
Подл. и дата	
Инв. № подл.	

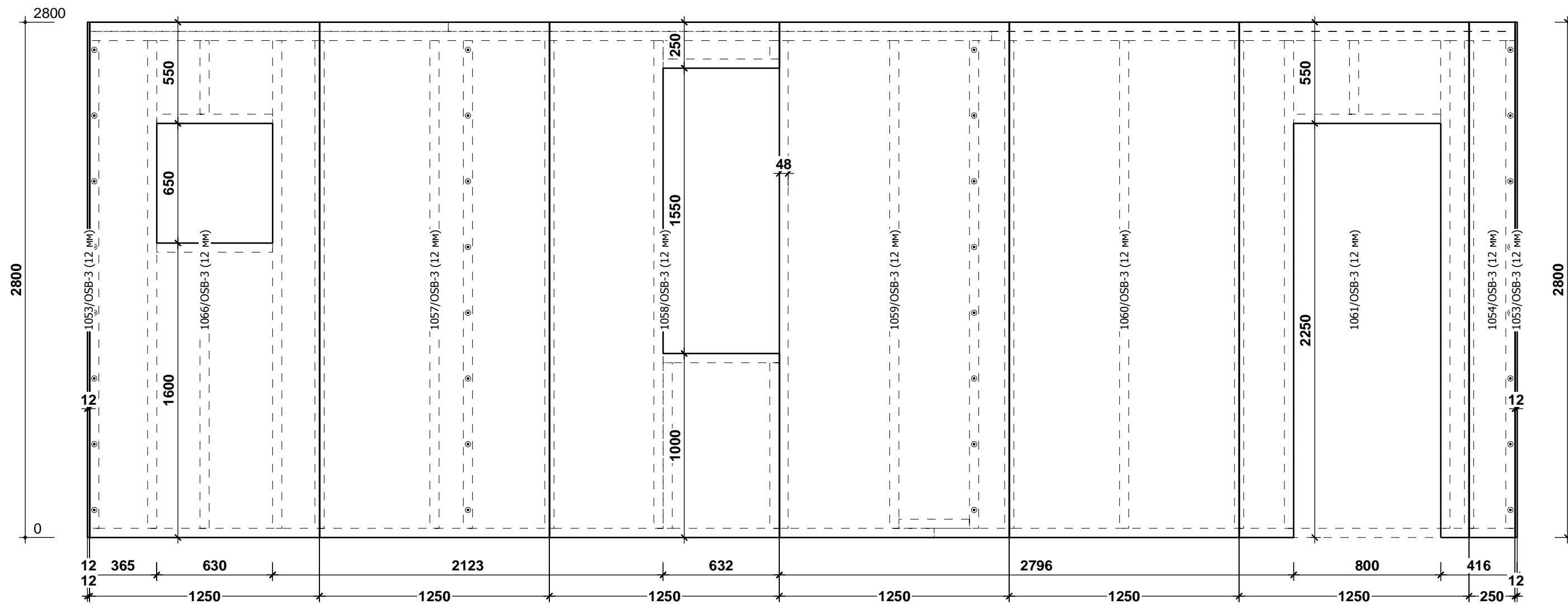


Примечания:

1. Все деревянные элементы каркаса подвергнуть глубокой обработке антиперенами и антисептиками типа "ХМХА -1110"
 2. Все примыкание стойка к стойке, по всей длине соединений проложить уплотнитель типа "Стенофон 4мм." и скрутить по всей длине саморезами универс. 4,5x89 мм.
- ▣ - полости, заполняемые утеплителем URSA П-30

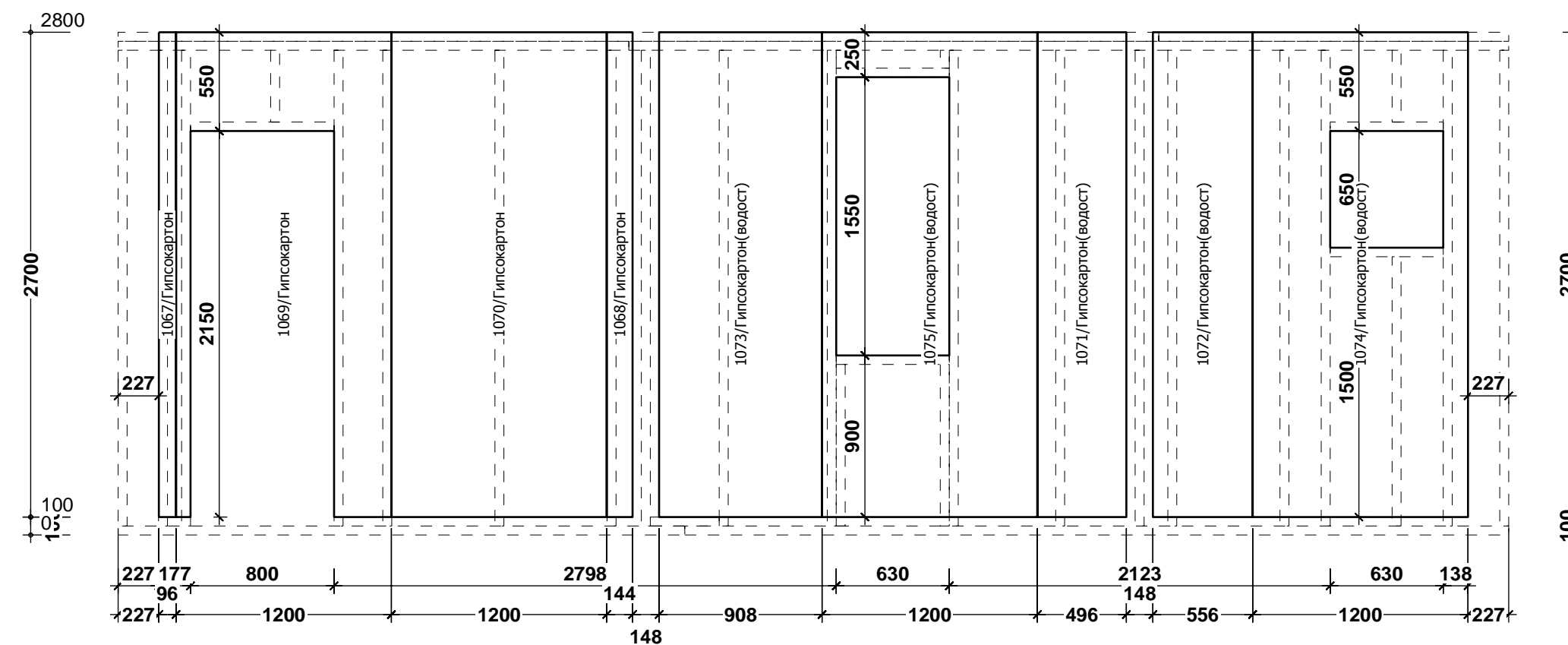
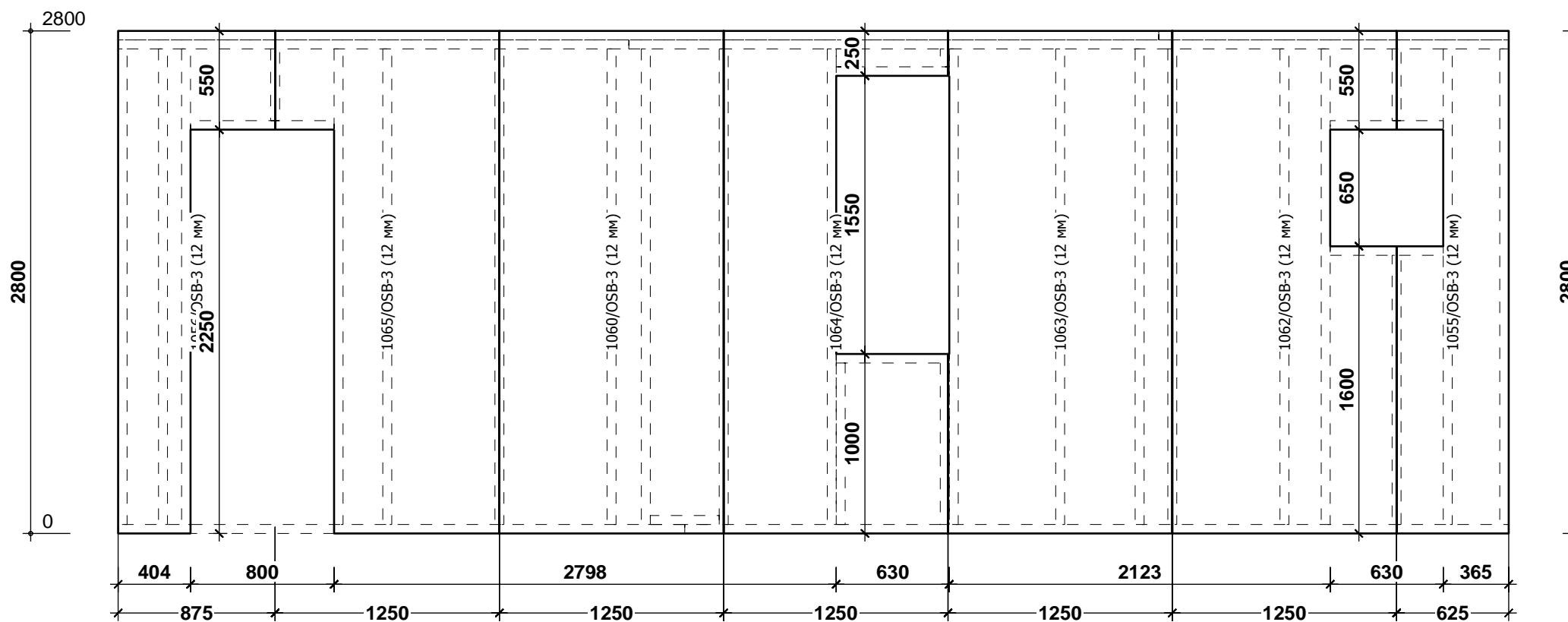
Взам. инв. №	
Подп. и дата	
Инв. № подл.	

						005/1-КД		
						Индивидуальный жилой дом 170 м² заводского изготовления		
						Развертка каркаса. ПН-2		
Изм.	Кол.уч.	Лист	№ок.	Подпись	Дата	Стадия	Масса	Масштаб
Гл. инж. пр.						Лист		
Зав. отд.						Листов		
Гл. констр.						ООО		
разработал Шкурин Э.А.						"VELARGO STROY"		
Н. контроль								



Взам. инв. N	
Подл. и дата	
Инв. N подл.	

						005/1-КД			
Изм.	Кол.уч.	Лист	№ок.	Подпись	Дата	Индивидуальный жилой дом 170 м ² заводского изготовления	Стадия	Масса	Масштаб
Гл. инж. пр.							Лист	Листов	
Зав. отд.							ООО "VELARGO STROY"		
Гл. констр.						Схема зашивки каркаса стен плитным материалом. ПН-3			
разработал				Шкурин Э.А.					
Н. контроль									

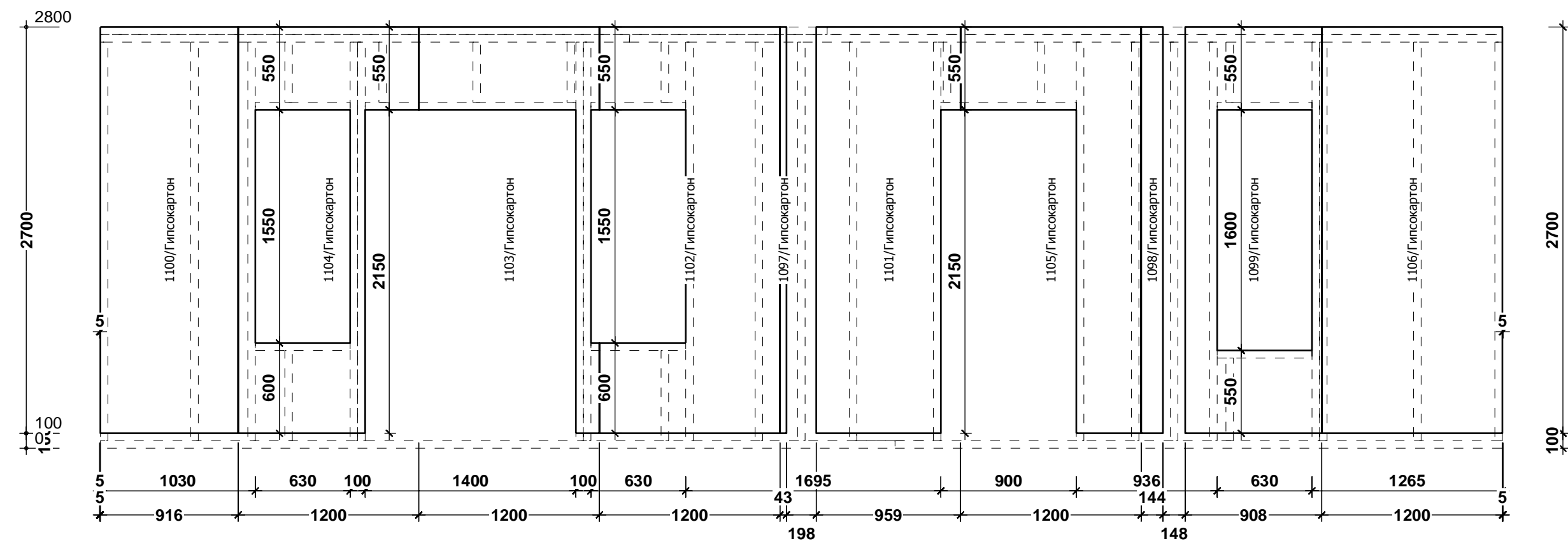
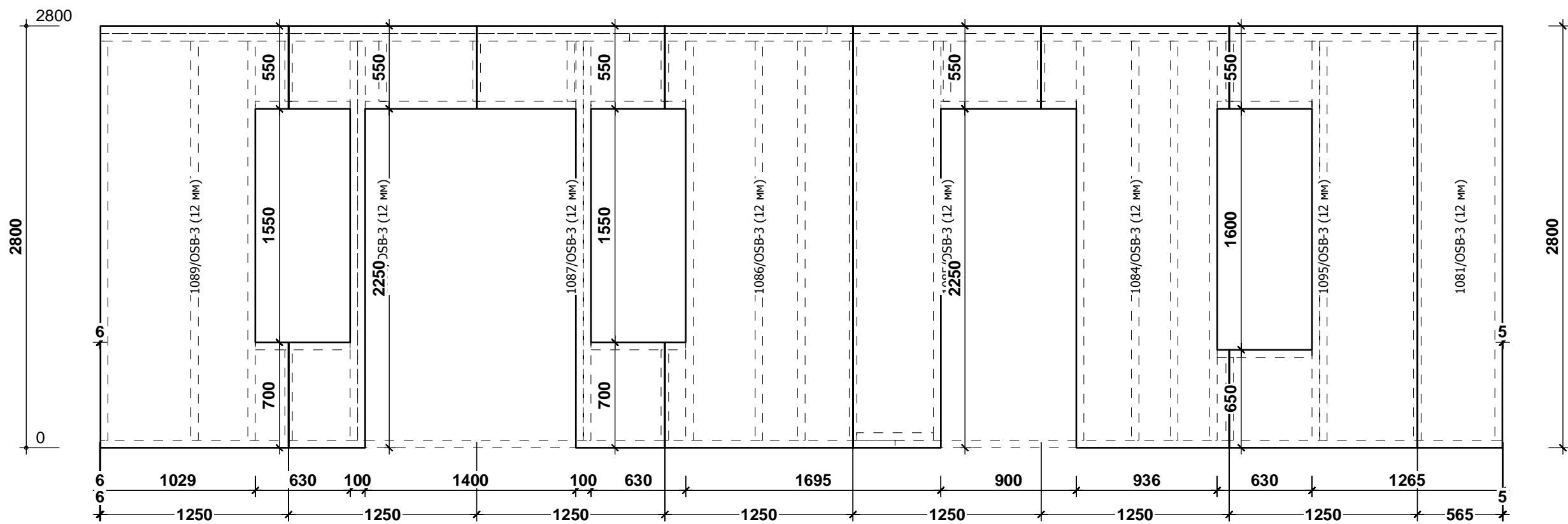


Примечания:

- 1) Изготовление и монтаж стен производить в соответствии с направлением просмотра указанным на плане и аксонометрии расположения стен.
- 2) При сборке наружных панелей выполнить выпуск паро (типа Изоспан В или аналогичный по параметрам материал).
- 3) Крепление пароизоляционных пленок производить скобами 15/10 с шагом 300 мм.

					005/1-КД		
					Индивидуальный жилой дом 170 м² заводского изготовления		
					Лист		
					Листов		
					ООО "VELARGO STROY"		
Изм.	Корр.	Пуст. вык.	Подпись	Дата	Схема зашивки каркаса стен плитным материалом. ПН-3		
Гл. инж. пр.							
Зав. отд.							
Гл. констр.							
разработал Шкурин Э.А.							
Н. контроль							

Взам. инв. N
Подл. и дата
Инв. N подл.



Примечания:

- 1) Изготовление и монтаж стен производить в соответствии с направлением просмотра указанным на плане и аксонометрии расположения стен.
- 2) При сборке наружных панелей выполнить выпуск паро (типа Изоспан В или аналогичный по параметрам материал).
- 3) Крепление пароизоляционных пленок производить скобами 15/10 с шагом 300 мм.

						005/1-КД		
						Индивидуальный жилой дом 170 м² заводского изготовления		
						Лист		Листов
						ООО "VELARGO STROY"		
						ПН-4		
Изм.	Корр.	Пуст.	Искл.	Подпись	Дата			
				Гл. инж. пр.				
				Зав. отд.				
				Гл. констр.				
				разработал	Шкурин Э.А.			
				Н. контроль				

Взам. инв. N	
Подл. и дата	
Инв. N подл.	

